

Wesentliche Anlegerinformationen

Gegenstand dieses Dokuments sind wesentliche Informationen für den Anleger über diesen Fonds. Es handelt sich nicht um Werbematerial. Diese Informationen sind gesetzlich vorgeschrieben, um Ihnen die Wesensart dieses Fonds und die Risiken einer Anlage in ihn zu erläutern. Wir raten Ihnen zur Lektüre dieses Dokuments, so dass Sie eine fundierte Anlageentscheidung treffen können.

LarrainVial Asset Management SICAV - Small & Mid Cap Latin American Equity fund - Class A

(ISIN: LU0648313723) Small & Mid Cap Latin American Equity fund (der „Fonds“) ist ein Teilfonds von LarrainVial Asset Management SICAV (die „Gesellschaft“). Lemanik Asset Management S.A. ist die Verwaltungsgesellschaft (die „Verwaltungsgesellschaft“) des Fonds.

Ziele und Anlagepolitik

- Der Fonds bietet Anlegern einen Kapitalzuwachs – durch Anlagen in kleine und mittlere lateinamerikanische Unternehmen.
- Der Fonds wird mindestens zu 70 % in kleinen und mittleren lateinamerikanischen Unternehmen oder in solchen Unternehmen, die den Hauptteil ihrer Geschäftstätigkeit in Lateinamerika ausüben, investiert sein. Der Fonds wird direkt in Aktien und ähnliche Wertpapiere investieren oder indirekt über Anlagen in anderen Investmentfonds. Vorübergehend kann der Fonds auch in Barmitteläquivalente oder Anleihen investieren.
- Der Fonds ist aktiv und ohne Bezugnahme auf eine Benchmark verwaltet. Der Anlageverwalter nimmt vorbehaltlich dieses Ziels und der Anlagepolitik die Zusammensetzung des Portfolios nach eigenem Ermessen vor.
- Die Währung der Anteilsklasse ist USD.
- Der Anleger hat das Recht, die Rücknahme seiner Anteile zu verlangen. Der Anteilshandel wird an allen vollen Bankgeschäftstagen in Luxemburg durchgeführt. Der Anleger wird auf die Möglichkeit aufmerksam gemacht, dass unter außergewöhnlichen Umständen die Forderung des Anlegers nach Rücknahme seiner Anteile begrenzt oder ausgesetzt werden kann.
- Bei diesen Anteilen handelt es sich um thesaurierende Anteile. Erträge und Kapitalgewinne werden wieder angelegt.
- Für Anleger, die ihr Geld eventuell innerhalb von drei bis fünf Jahren aus dem Fonds zurückziehen wollen, ist dieser Fonds unter Umständen nicht geeignet.

Risiko- und Ertragsprofil

Geringeres Risiko Höheres Risiko
Potenziell geringere Erträge Potenziell höhere Erträge



- Die niedrigste Risikokategorie stellt keine risikolose Anlage dar.
- Das Risiko- und Ertragsprofil kann bisweilen Änderungen unterliegen.
- Historische Daten stellen keinen verlässlichen Indikator für die Zukunft dar.
- Eine Rückzahlung des ursprünglichen Anlagebetrags ist nicht garantiert..
- Dieser Fonds wird in Kategorie 7 eingestuft, da der Anteilspreis eine sehr hohe Volatilität aufweist und somit das Risiko eines Verlusts sowie die Ertragschance sehr hoch sein können.

Die folgenden Risiken sind möglicherweise nicht vollständig durch den Risiko- und Ertragsindikator abgedeckt:

- Der Markt für Wertpapiere, die von Small Cap- und Mid Cap-Unternehmen emittiert

wurden, ist in der Regel weniger liquide als der Markt für Wertpapiere, die von Large Cap-Unternehmen emittiert wurden. Dies führt zu einem höheren Risiko, da bestimmte Fonds-Anlagen auf dem Markt für Small Cap- und Mid Cap-Unternehmen unter Umständen vorübergehend nicht für den Kauf oder Verkauf zum beizulegenden Zeitwert zur Verfügung stehen.

- Anlagen in Schwellenländermärkten setzen den Fonds Risiken aus, die mit politischen, aufsichtsbehördlichen, finanzielle oder steuerlichen Instabilitäten oder Ungewissheiten verbunden sind. Diese können sich negativ auf den Wert der Anlagen auswirken oder sogar den Eigentumstitel des Fonds in Frage stellen. Abwicklungs- und Liefersysteme sind auf diesen Märkten eventuell weniger gut organisiert. Dies kann zusätzliche Risiken mit sich bringen (Risiko einer späten oder abgebrochenen Transaktionsabwicklung, Verluste für den Fonds durch Ausfall der Gegenpartei). Möglicherweise sind einige Schwellenländermärkte, in denen der Fonds unter Umständen anlegt, klein. Dies kann das Risiko zuzufolge haben, dass die Anlagen des Fonds auf diesen Märkten sich weniger leicht zu einem angemessenen Preis kaufen oder verkaufen lassen.
- Es können weitere Risikofaktoren bestehen, die der Anleger angesichts seiner eigenen Situation berücksichtigen sollte. Außerdem können aktuell und künftig besondere Umstände eintreten.

Zusätzliche Informationen zu den Anlagerisiken im Fonds werden im entsprechenden Abschnitt des Prospekts der Gesellschaft gegeben, der bei der Verwaltungsgesellschaft und auf der Website www.lvamfunds.com erhältlich ist.

Kosten

Die vom Anleger gezahlten Kosten werden zur Deckung der laufenden Kosten des Fonds verwendet, einschließlich der Kosten, die durch Vermarktung und Vertrieb der Anteile entstehen. Diese Kosten verringern die potenzielle Wertsteigerung einer Anlage in diesem Fonds.

Der ausgewiesene Ausgabeaufschlag und Rücknahmeabschlag gibt die maximale Höhe in Prozent an und ist von dem in den Fonds investierten Kapital des Anlegers abziehbar. In Einzelfällen kann er geringer ausfallen. Der Anleger kann seinen Anlageberater oder Finanzmittler kontaktieren, um die aktuellen Ausgabeaufschläge und Rücknahmeabschläge zu erfragen.

Der Umtausch eines Teils der Anteile oder aller Anteile in Anteile eines anderen Teilfonds oder in eine andere Anteilsklasse ist kostenlos.

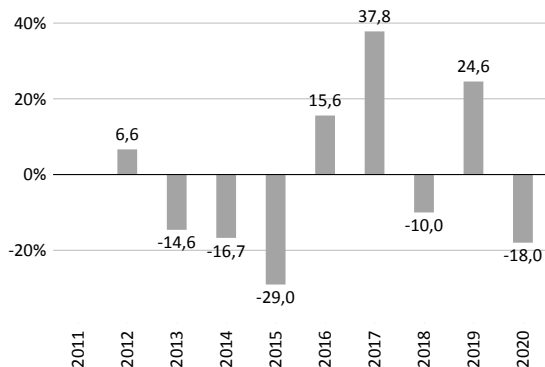
Die an dieser Stelle ausgewiesenen laufenden Kosten beruhen auf den Kosten des am 31. Dezember 2020 abgelaufenen Geschäftsjahres.

In den Zahlen zu den laufenden Kosten sind folgende Posten nicht enthalten:

- Performance-Gebühr
- Wertpapiertransaktionskosten, außer Kosten, die mit dem Kauf oder Verkauf von Zielfonds verbunden sind.

Frühere Wertentwicklung

Historische Wertentwicklung zum 31. Dezember 2020



■ LarrainVial Asset Management SICAV - Small & Mid Cap Latin American Equity fund - A

Praktische Informationen

- **Verwahrer:** BNP Paribas Securities Services, Luxembourg Branch.
- **Zusätzliche Informationen und Verfügbarkeit der Preise:** Weitere Informationen über die Gesellschaft, Kopien des Fondsprospekts, Kopien der jüngsten Jahres- und Halbjahresberichte sowie die aktuellsten Anteilspreise des LARRAINVIAL ASSET MANAGEMENT SICAV erhalten Sie kostenlos am Geschäftssitz der Verwaltungsgesellschaft oder auf www.lvamfunds.com.
Der Prospekt sowie der aktuellste Jahres- und Halbjahresbericht der Gesellschaft liegen in Englisch Sprache vor. Die Verwaltungsgesellschaft kann Sie darüber informieren, in welchen anderen Sprachen diese Unterlagen verfügbar sind. Haftung
Ein gedrucktes Exemplar der aktuellen Vergütungspolitik der Verwaltungsgesellschaft, in der unter anderem beschrieben wird, wie die Vergütung und die Leistungen berechnet werden und welche Personen für die Gewährung der Vergütung und Leistungen zuständig sind, ist auf Anfrage kostenlos erhältlich. Eine ausführliche Beschreibung der Politik ist außerdem unter www.lemanikgroup.com/management-company-service_substance_governance.cfm erhältlich.
- **Haftung:** Lemanik Asset Management S.A. haftet ausschließlich für Erklärungen in diesen Unterlagen, die irreführend oder unrichtig sind oder nicht mit den einschlägigen Teilen im Fondsprospekt übereinstimmen.
- **Besteuerung:** Der Fonds unterliegt dem luxemburgischen Steuerrecht. Der Steuerwohnsitz des Anlegers kann sich auf seine persönliche Steuersituation

Weitere Informationen zu Kosten finden Sie im Prospekt der Gesellschaft unter der Überschrift "Kosten, die von der Firma zu tragen sind". Der Prospekt ist am Geschäftssitz der Verwaltungsgesellschaft und auf www.lvamfunds.com erhältlich.

Einmalige Kosten vor und nach der Anlage

Ausgabeaufschläge	5.00%
Rücknahmeabschläge	0.00%

Dabei handelt es sich um den Höchstbetrag, der von Ihrer Anlage vor der Anlage und vor der Auszahlung Ihrer Rendite abgezogen wird.

Kosten, die vom Fonds im Laufe des Jahres abgezogen werden

Laufende Kosten	2.27%
------------------------	-------

Kosten, die der Fonds unter bestimmten Umständen zu tragen hat

An die Wertentwicklung des Fonds gebundene Gebühren	10.00% p.a. auf den Performance-Anteil, der die Entwicklung des MSCI EM LATIN AMERICA SMALL CAP übersteigt.
--	---

- Der Fonds wurde am 19. Dezember 2011 aufgelegt.
- Der Anteilklasse wurde am 3. Juli 2012 aufgelegt.
- Die frühere Wertentwicklung wurde in USD berechnet.
- Die Renditen in dieser Tabelle beinhalten alle Gebühren und Aufwendungen und zeigen die prozentualen Veränderungen des Fondswerts im Vorjahresvergleich.
- Frühere Renditen stellen keinen verlässlichen Indikator oder Anhaltspunkt für zukünftige Renditen dar.

auswirken.

- **Besondere Informationen:** Der Fonds LarrainVial Asset Management SICAV - Small & Mid Cap Latin American Equity fund kann auch weitere Anteilsklassen ausgeben. Informationen zu anderen optionalen Anteilsklassen, die in Ihrem Land vermarktet werden, erhalten Sie am Geschäftssitz der Gesellschaft. Diese wesentlichen Anlegerinformationen (KIID) enthalten Informationen zu einem Teilfonds des LARRAINVIAL ASSET MANAGEMENT SICAV, der sich aus mehreren Teilfonds zusammensetzen kann. Fondsprospekt sowie Jahres- und Halbjahresbericht werden für die gesamte Gesellschaft erstellt.

Vermögenswerte und Verbindlichkeiten eines Teilfonds werden gemäß Gesetz gesondert ausgewiesen, so dass Verpflichtungen und Verbindlichkeiten eines Teilfonds keine Auswirkung auf die anderen Teilfonds haben.

Der Anleger hat das Recht, seine Anteile eines Teilfonds gegen Anteile desselben Teilfonds oder gegen Anteile eines anderen Teilfonds zu tauschen. Der Anleger kann Informationen zu Zeichnung, Auszahlung und Umtausch dem Prospekt der Gesellschaft entnehmen.

- **Zusätzliche Informationen für Schweizer Anleger:** Die Schweizer Vertretungs- und Zahlstelle der Gesellschaft in der Schweiz ist BNP Paribas Securities Services, Paris - succursale de Zurich, Selnastrasse 16, 8002 Zürich. Der Prospekt der Gesellschaft, der Gesellschaftsvertrag, die wesentliche Anlegerinformation (KIID) sowie Jahres- und Halbjahresberichte sind kostenlos bei der Schweizer Vertretung erhältlich.