

Detta faktablad riktar sig till investerare och innehåller basfakta om denna fond. Detta är inte reklammaterial. Det är information som krävs enligt lag för att hjälpa dig att förstå vad en investering i fonden innebär och riskerna med detta. Du rekommenderas att läsa den så att du kan fatta ett välgrundat investeringsbeslut.

## LarrainVial Asset Management SICAV - Small & Mid Cap Latin American Equity fund - klass F

(ISIN: LU0648314028) Small & Mid Cap Latin American Equity fund ("fonden") är en delfond tillhörig LarrainVial Asset Management SICAV ("Bolaget"). Lemanik Asset Management S.A. fungerar som fondens förvaltningsbolag ("förvaltningsbolaget").

### Mål och placeringsinriktning

- Fonden strävar efter att ge investerarna en värdestegring på sitt kapital genom att investera i små och medelstora latinamerikanska företag.
- Fonden kommer att investera minst 70 procent i små och medelstora latinamerikanska företag eller företag som bedriver en huvudsaklig del av sin ekonomiska verksamhet Latinamerika. Fonden kommer att investera direkt i aktier och liknande värdepapper eller indirekt via andra investeringsfonder. Tillfälligt kan fonden även investera i motsvarigheter till kontanter eller obligationer.
- Fonden är aktivt och förvaltas utan referens till något referensindex. Investeringsförvaltaren har frihet att fatta beslut om portföljens sammansättning enligt detta mål och denna placeringsinriktning.
- Andelsklassens valuta uttrycks i US-dollar.
- Investeraren har rätt att på begäran få sina andelar inlösta. Handeln med andelar görs varje hel handelsdag i Luxemburg. Investerare uppmärksammas på att investerarens möjlighet att få sina andelar inlösta kan vara begränsade eller skjutas upp under extraordinära omständigheter.
- Dessa andelar återinvesteras. Intäkter och kapitalvinster återinvesteras.
- Denna fond kanske inte är lämplig för investerare som planerar att ta ut sina pengar inom 3 till 5 år.

### Risk/avkastningsprofil

Lägre risk ← → Högre risk  
Lägre möjlig avkastning Högre möjlig avkastning



- Den lägsta kategorin innebär inte att investeringen är riskfri.
- Risk- och avkastningsprofilen kan förändras med tiden.
- Historiska data kan vara ett otillförlitligt mått på framtida resultat.
- Återbetalning av den första investeringen garanteras inte.
- Denna fond tillhör kategori 7, då andelskursen har en mycket hög volatilitet. Därför kan den förväntade risken för förlust samt den förväntade vinsten vara mycket hög.

Följande risker kan inte fullt ut återges av risk-/samlingsindikatorn:

- Marknaden för värdepapper emitterade av företag med små och medelstora börsvärden är i allmänhet mindre likvid än marknaden för

värdepapper emitterade av företag med stora börsvärden. Detta leder till en högre risk då vissa fondinvesteringar på marknaden för företag med små och medelstora börsvärden tillfälligt kan vara otillgängliga för köp eller försäljning till verkligt värde.

- Investeringar på tillväxtmarknader utsätter fonden för risker som rör politik, myndighetsutövning, ekonomisk eller skattemässig instabilitet eller osäkerhet som kan påverka investeringens värde negativt eller till och med ifrågasätta fondens äganderätt. Avräknings- och leveranssystemen på dessa marknader kan vara mindre välorganiserade vilket kan leda till ytterligare risker (risken för sen eller inställd betalning av transaktioner, förluster för fonden på grund av motpartens fallissemang). Vissa tillväxtmarknader där fonden kan investera kan vara små. Detta kan leda till risken att investeringar i fonden på dessa marknader är svårare att köpa eller sälja till en adekvat kurs.
- Andra riskfaktorer kan föreligga, vilka en investerare ska väga in med avseende på sin egen situation och sina specifika aktuella och framtida omständigheter.

Mer information om riskerna med en investering i fonden anges i motsvarande avsnitt i Bolagets prospekt som finns hos förvaltningsbolaget och på [www.lvamfunds.com](http://www.lvamfunds.com).

## Avgifter

Avgifterna en investerare betalar används för att täcka fondens driftskostnader, inklusive kostnaderna för marknadsföring och distribution av andelarna. Dessa kostnader minskar den potentiella värdeökningen av en investering i fonden.

De tecknings- och inlösenavgifter som anges motsvarar en maximal procentsats som kan dras av från investerarens kapital som investeras i fonden. I vissa fall kan investeraren få betala mindre. Investeraren kan kontakta sin finansiella rådgivare eller förmedlare för att få information om de faktiska tecknings- och inlösenavgifterna.

Konverteringen av en del eller av alla andelar till andelar i en annan delfond eller en annan andelsklass är kostnadsfri.

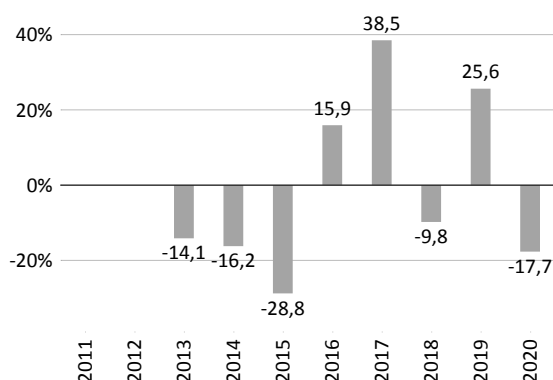
Siffran för årliga avgift grundas på kostnaderna för året som slutar 31 december 2020.

Siffran för årliga avgifter innehåller inte:

- Den resultatrelaterade avgiften
- Avgifter för värdepapperstransaktioner, utom avgifter som rör köp och försäljning av målfonderna.

## Tidigare resultat

Historisk avkastning till 31 december 2020



■ LarrainVial Asset Management SICAV - Small & Mid Cap Latin American Equity fund - F

## Praktisk information

- **Förvaringsinstitut:** BNP Paribas Securities Services, Luxemburgfilialen.
  - **Mer information och tillgång till kurser:** Mer information om Bolaget, kopior på prospektet, dess senaste års- och halvårsrapporter och de senaste andelskurserna för LARRAINVIAL ASSET MANAGEMENT SICAV kan erhållas kostnadsfritt från förvaltningsbolagets huvudkontor eller på [www.lvamfunds.com](http://www.lvamfunds.com).
- Prospektet, de senaste års- och halvårsrapporterna för Bolaget finns på English. Förvaltningsbolaget kan informera om andra språk som dokumenten finns på
- En papperskopia av förvaltningsbolagets uppdaterade ersättningspolicy inklusive men inte begränsat till en beskrivning av hur ersättningar och förmåner beräknas och de personer som ansvarar för tilldelning av ersättningar och förmåner kan erhållas kostnadsfritt på begäran. En detaljerad beskrivning av policyn finns även på [www.lemanikgroup.com/management-company-service\\_substance\\_governance.cfm](http://www.lemanikgroup.com/management-company-service_substance_governance.cfm).
- **Ansvar:** Lemanik Asset Management S.A. kan hållas ansvarigt endast om ett påstående i detta faktablad är vilseledande, felaktigt eller oförenligt med de relevanta delarna av fondens prospekt.

För mer information om avgifter, se rubriken 'Kostnader som ska betalas av företaget' i Bolagets prospekt, som finns på förvaltningsbolagets huvudkontor och på [www.lvamfunds.com](http://www.lvamfunds.com)

Engångsavgifter som debiteras före eller efter investeringstillfället

|                        |       |
|------------------------|-------|
| <b>Teckningsavgift</b> | 5,00% |
| <b>Inlösenavgift</b>   | 0,00% |

Ovanstående är det som maximalt kan tas ut av dina pengar innan de investeras och innan behållningen betalas ut.

|  |       |
|--|-------|
| Avgifter som debiteras fonden under året                     |       |
| <b>Årliga avgift</b>   | 1,85% |
| Avgifter som debiteras fonden under särskilda omständigheter |       |
| <b>Prestationsbaserad avgift</b>                             | Ingen |

- Fonden lanserades den 19 december 2011.
- Denna andelsklass lanserades den 31 augusti 2012.
- Tidigare resultat har beräknats i USD.
- Avkastningen i denna tabell inkluderar alla avgifter och kostnader och visar procentuella förändringar på årsbasis av fondens värde.
- Tidigare avkastning är inte någon tillförlitlig indikator på eller riktlinje för framtida resultat.

- **Beskattningen:** Fonden är föremål för skattelagarna i Luxemburg. Investerarens skattemässiga hemvist kan ha en inverkan på dennes personliga skattesituation.
- **Specifik information:** The Fund LarrainVial Asset Management SICAV - Small & Mid Cap Latin American Equity fund kan även emittera andra andelsklasser.

Information om andra möjliga andelsklasser som marknadsförs i ditt land kan erhållas från Bolagets huvudkontor.

Detta faktablad med basfakta för investerare innehåller information om en delfond tillhörig LARRAINVIAL ASSET MANAGEMENT SICAV som kan bestå av flera delfonder. Prospektet och års- och halvårsrapporterna sammanställs för hela Bolaget.

Tillgångar och skulder i en delfond är åtskilda enligt lag så att åtaganden och skulder i en delfond inte påverkar de övriga delfonderna.

Investeraren har rätt att konvertera sin investering från andelar i en delfond till andelar i samma delfond eller i en annan delfond. Investeraren kan erhålla information om hur man tecknar, löser in och konverterar i Bolagets prospekt.